

# PIK

Ein stationäres Wohnangebot für Kinder und Jugendliche im Alter von 12 -17 Jahren mit der Möglichkeit der fakultativ geschlossenen Unterbringung im Rahmen einer Anordnung durch das Familiengericht nach § 1631 b BGB

Mit Menschen Perspektiven schaffen.



# PIK

- **Psychiatrienachsorge: 4 Plätze**  
Aufenthalt (etwa 9-12 Monate) mit dem Auftrag zur Stabilisierung und Rückführung in eine im Hilfeplanprozess gemeinsam entwickelte Alltagsstruktur
- **Inobhutnahme: 2 Plätze**  
kurzfristige Intervention zur Abwehr einer Kindeswohlgefährdung
- **Krisenintervention/ Diagnostik: 4 Plätze**  
mittelfristige Unterbringung (3-4 Monate) mit der Zielsetzung einer ausführlichen Diagnostik und Perspektivempfehlung

## Zielgruppe

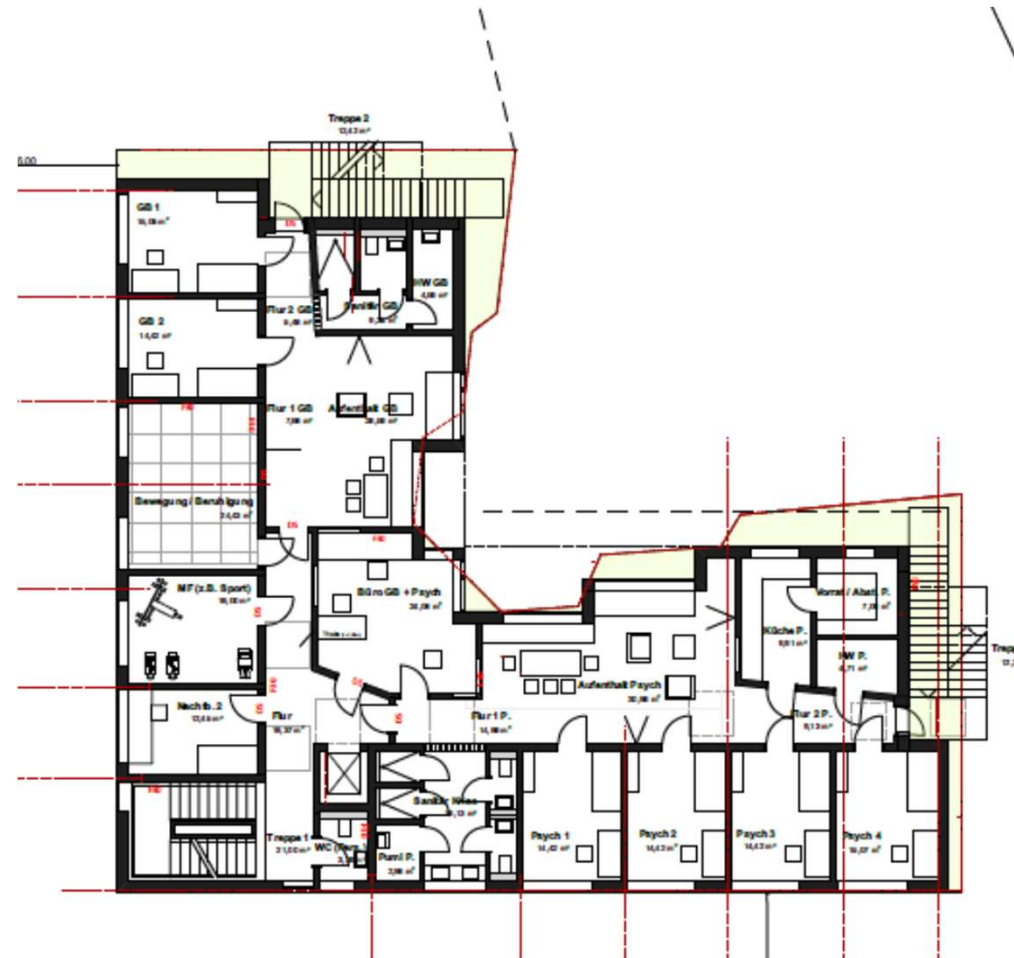
- Koedukative Wohngruppe für Kinder und Jugendliche zwischen 12-17 Jahren, welche:
- eine kurze Zeit im Sinne des § 42 SGB VIII in Obhut genommen werden müssen
- ein akut selbst und/oder fremdgefährdendes Verhalten aufweisen
- eine pädagogische, psychologische und psychiatrische Begleitung bedürfen, um die Lebenssituation zu sichern, um mittelfristig eine neue Lebensperspektive entwickeln zu können

# Team

- Teamleitung in Freistellung
- Erzieher\*innen/ Sozialarbeiter\*innen/ Heilpädagog\*innen im Gruppendienst
- Tagesstrukturstellen zur Alltagsbegleitung
- FSJ/ BFD zur Alltagsunterstützung
- Psychosozialer Dienst
- Interne Beschulung
- Konsiliarärztliche Begleitung durch die KJP Holweide
- Hauswirtschaftskraft

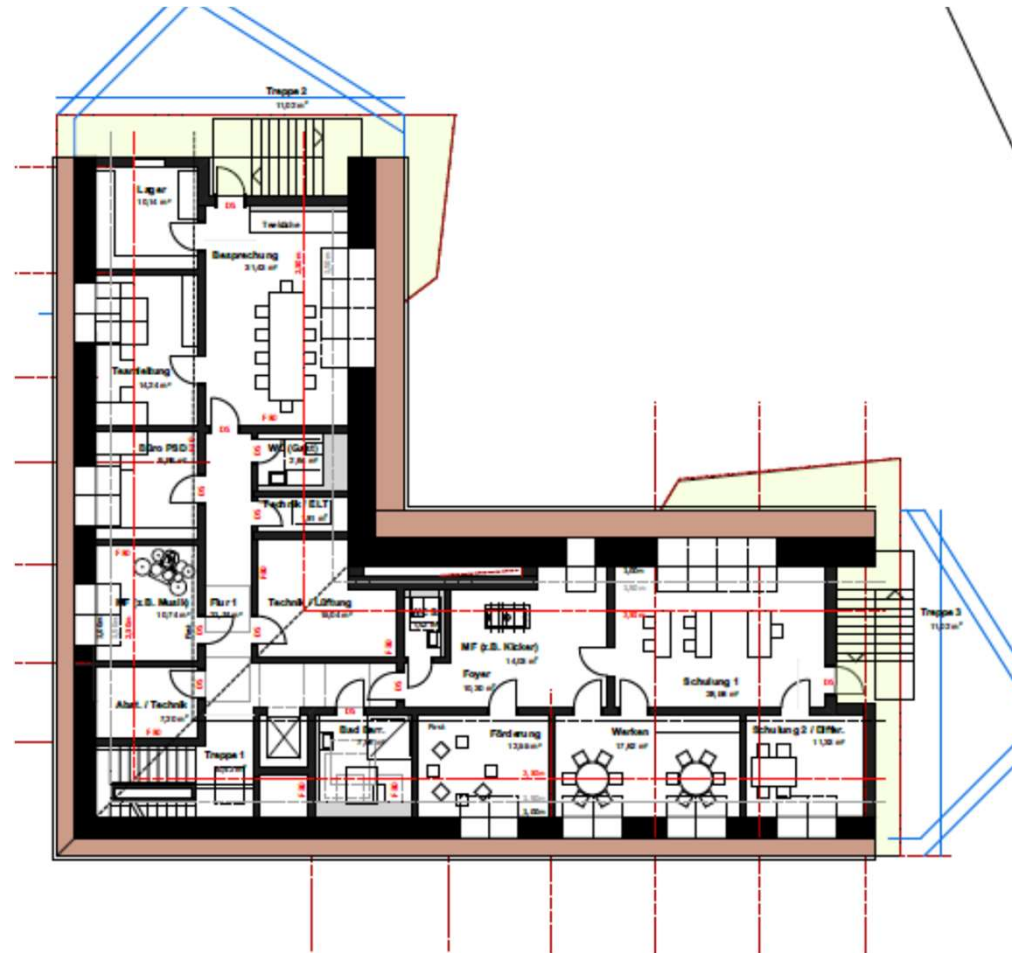


# 1. Obergeschoss



Mit Menschen Perspektiven schaffen.

# Dachgeschoss



Mit Menschen Perspektiven schaffen.



