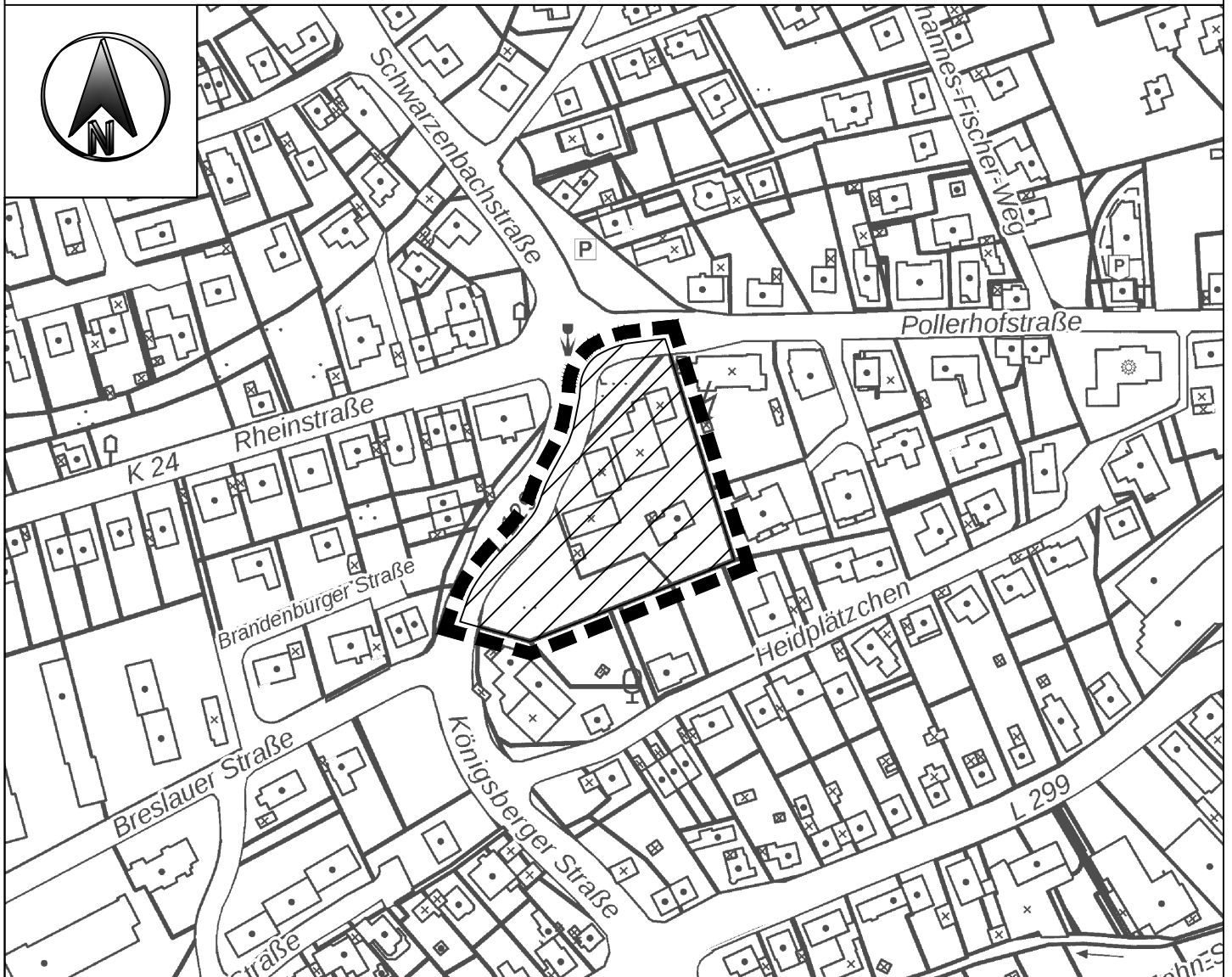
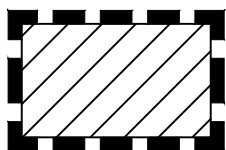


- Übersichtsplan: Teil 1 -

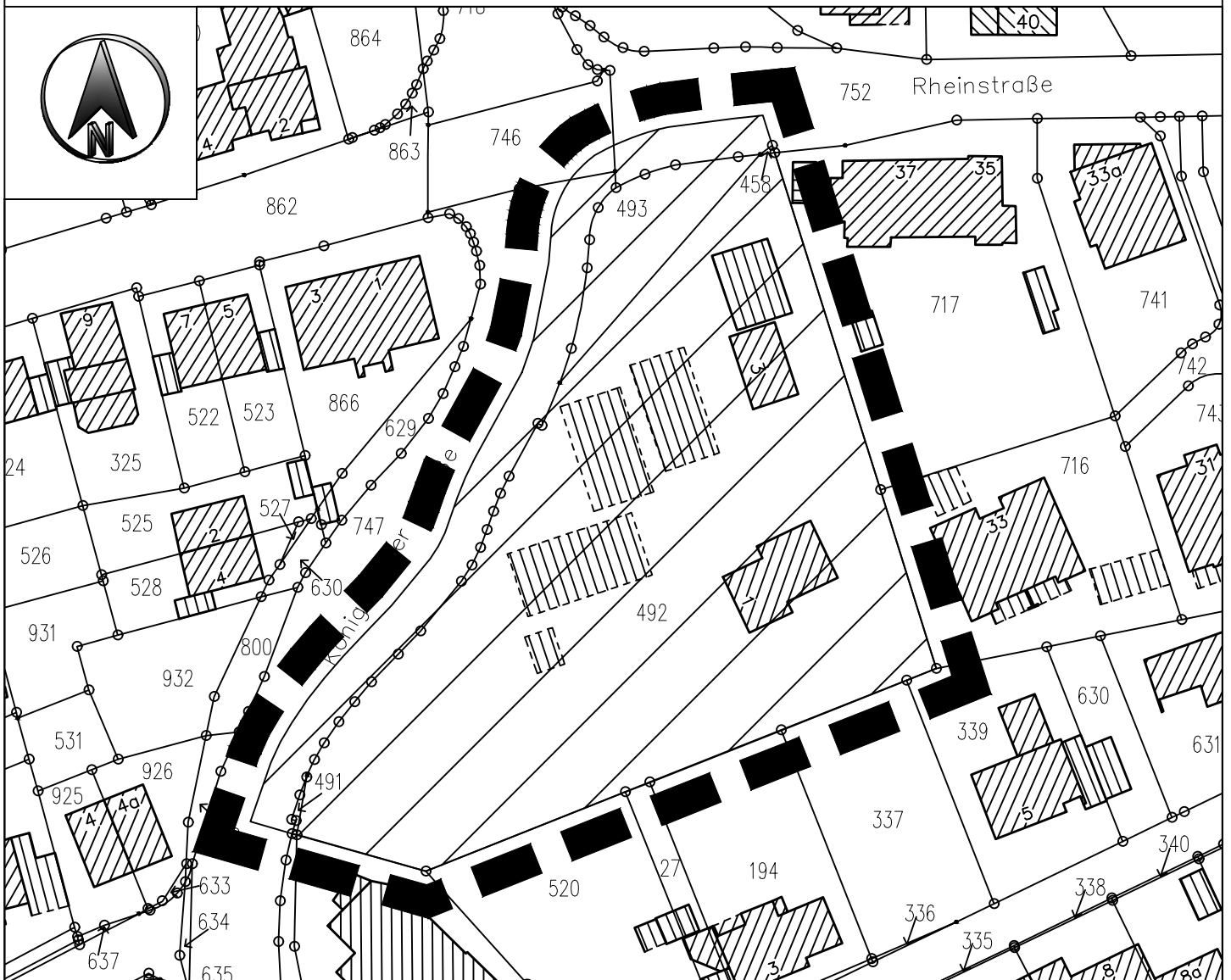


Gemeinde Lindlar
Zukünftiger Geltungsbereich des Bebauungsplanes Nr. 14
- Rheinstraße / Kölner Straße -
17. Änderung



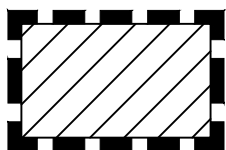
Zukünftiger Geltungsbereich der 17. Änderung des
Bebauungsplanes Nr. 14
- Rheinstraße / Kölner Straße -

- Übersichtsplan: Teil 2 -



Gemeinde Lindlar
Zukünftiger Geltungsbereich des Bebauungsplanes Nr. 14

- Rheinstraße / Kölner Straße -
17. Änderung



Zukünftiger Geltungsbereich der 17. Änderung des
Bebauungsplanes Nr. 14
- Rheinstraße / Kölner Straße -